

# Catálogo de Vitrinas de Servicio

[www.howardmccray.com](http://www.howardmccray.com)



Howard McCray 831 East Cayuga Street, Philadelphia, PA. 19124 • 1-800-344-8222



## VITRINAS SERIE 34N

**Doble Función – Independiente**  
**Delicatessen, Carne Roja,**  
**Pescado/Aves, Vitrina Caliente**

### Características

Exterior en blanco, negro, acero inoxidable o laminado  
 Interior blanco o de acero inoxidable  
 Parachoques gris estándar de 1"  
 Estantes principales con recubrimiento epóxico  
 Cubierta superior de acero inoxidable brillante de alta resistencia  
 Sistema de válvula de expansión  
 Iluminación superior LED  
 Bandeja de condensados automática – unidad autocontenida  
 Serpentin de gravedad de longitud completa ubicado en a parte superior  
 Serpentin de gravedad de longitud completa ubicado en la parte inferior, en el área de almacenamiento diurno (solo delicatessen y carne)  
 28" de vidrio frontal aislado térmicamente  
 Puertas traseras extra grandes  
 Control electrónico de temperatura y deshielo  
 Estante mezzanine de longitud completa (solo delicatessen)  
 Bandeja de hielo de acero inoxidable (solo pescado)  
 Serpentin de humedad a nivel del estante principal (solo carne)  
 Certificación UL conforme a ANSI/NSF 7

Vitrinas Calientes **DISPONIBLES AHORA**

Disponibles en 4', 6' & 8'

Modelo	Descripción	Prof.	Largo	Altura	Voltaje	Amp	HP/BTUS	Cable	Peso envío aprox.
SC-CDS34N-4-LED	Autocontenida	36.25"	48"	55"	115	12	1/4	5-15P	530
SC-CDS34N-6-LED	Autocontenida	34.25"	72"	55"	115	12	1/3	5-15P	742
SC-CDS34N-8-LED	Autocontenida	34.25"	96"	55"	115	16	1/2	5-20P	897
SC-CDS34N-10-LED	Autocontenida	34.25"	120"	55"	115	13.8	1/2	No	1150
SC-CDS34N-12-LED	Autocontenida	34.25"	144"	55"	115	17.4	3/4	No	1414
Modelo	Descripción	Prof.	Largo	Altura	Voltaje	Amp	HP/BTUS	Cable	Peso envío aprox.
R-CDS34N-4-LED	Remota	36.25"	48"	55"	115	0.8	1400	No	497
R-CDS34N-6-LED	Remota	34.25"	72"	55"	115	1.3	2100	No	693
R-CDS34N-8-LED	Remota	34.25"	96"	55"	115	1.6	2800	No	832
R-CDS34N-10-LED	Remota	34.25"	120"	55"	115	2.4	3500	No	1089
R-CDS34N-12-LED	Remota	34.25"	144"	55"	115	2.4	4200	No	1359

\* Puerta trasera externa removible | Agregar (-B) para Negro o (-SS) para Acero Inoxidable al número de modelo  
 Modelo CMS Carne Roja, modelo CFS Pescado y Aves, modelo CHS vitrina caliente

## VITRINAS SERIE 32E

### Vidrio Curvo o Recto

### Delicatessen, Carne Roja, Pescado/Aves

#### Características

Exterior a elegir en blanco, negro, acero inoxidable o laminado

Interior a elegir en blanco o acero inoxidable

Estantes principales con recubrimiento epóxico

Cubierta superior de acero inoxidable brillante de alta resistencia

Parachoques gris estándar de 1"

Sistema de válvula de expansión

Control electrónico de temperatura y deshielo

Serpentín de gravedad de longitud completa ubicado en la parte superior

Vidrio frontal aislado térmicamente

Iluminación superior LED

Certificación UL conforme a ANSI/NSF 7

Bandeja de condensados automática – unidad autocontenida

Diseño continuo para alineaciones ininterrumpidas

Estante mezzanine de longitud completa (solo delicatessen)

Serpentín de humedad a nivel del estante principal (solo carne)

Bandejas de hielo de acero inoxidable con drenaje (solo pescado)



#### Delicatessen – Vidrio Curvo

Modelo	Descripción	Prof.	Largo	Altura	Voltaje	Amp	HP/BTUs	Cable	Peso envío aprox.
SC-CDS32E-4C-LED	Autocontenida	30.5"	50"	50.5"	115	12.0	1/4	5-15P	500
SC-CDS32E-6C-LED	Autocontenida	30.5"	74"	50.5"	115	12.0	1/3	5-15P	710
Modelo	Descripción	Prof.	Largo	Altura	Voltaje	Amp	HP/BTUs	Cable	Peso envío aprox.
R-CDS32E-4C-LED	Remota	30.5"	50"	50.5"	115	1.4	1400	No	460
R-CDS32E-6C-LED	Remota	30.5"	74"	50.5"	115	2.2	2100	No	660

#### Delicatessen – Vidrio Recto

Modelo	Descripción	Prof.	Largo	Altura	Voltaje	Amp	HP/BTUs	Cable	Peso envío aprox.
SC-CDS32E-4-LED	Autocontenida	30.5"	50"	49.6"	115	12	1/4	5-15P	470
SC-CDS32E-6-LED	Autocontenida	30.5"	74"	49.6"	115	12	1/3	5-15P	680
SC-CDS32E-8-LED	Autocontenida	30.5"	98"	49.6"	115	16	1/2	5-20P	910
Modelo	Descripción	Prof.	Largo	Altura	Voltaje	Amp	HP/BTUs	Cable	Peso envío aprox.
R-CDS32E-4-LED	Remota	30.5"	50"	49.6"	115	0.8	1400	No	430
R-CDS32E-6-LED	Remota	30.5"	74"	49.6"	115	1.6	2100	No	630
R-CDS32E-8-LED	Remota	30.5"	98"	49.6"	115	1.6	2800	No	860

\* Puerta trasera externa removible | Agregar (-B) para Negro o (-SS) para Acero Inoxidable al número de modelo  
Modelo CMS Carne Roja, modelo CFS Pescado y Aves



## VITRINAS SERIE 35

### Uso Doble – Independientes

### Delicatessen, Carne Roja, Pescado/Aves, Vitrina Caliente

#### Características

Exterior a elegir en blanco, negro, acero inoxidable o laminado

Interior a elegir en blanco o acero inoxidable

Parachoques gris estándar de 1"

Estantes principales con recubrimiento epóxico

Cubierta superior de acero inoxidable brillante de alta resistencia

Sistema de válvula de expansión

Iluminación superior LED

Bandeja de condensados automática – unidad autocontenida

Serpentín de gravedad de longitud completa ubicado en la parte superior

Serpentín de gravedad de longitud completa ubicado en la parte inferior, en el área de almacenamiento (solo delicatessen y carne)

Vidrio frontal aislado térmicamente

Control electrónico de temperatura y deshielo

Estante mezzanine de longitud completa (solo delicatessen)

Serpentín de humedad a nivel del estante principal (solo carne)

Bandejas de hielo de acero inoxidable con drenaje (solo pescado)

Certificación UL conforme a ANSI/NSF 7



Vitrinas Calientes Disponibles  
en 4', 6' & 8'

Modelo	Descripción	Prof.	Largo	Altura	Voltaje	Amp	HP/BTUs	Cable	Peso envío aprox.
SC-CDS35-4-LED	Autocontenida	37.5"	50"	52"	115	12	1/4	5-15P	500
SC-CDS35-6-LED	Autocontenida	35.5"	71"	52"	115	12	1/3	5-15P	645
SC-CDS35-8-LED	Autocontenida	35.5"	95"	52"	115	16	1/2	5-20P	900
SC-CDS35-10-LED	Autocontenida	35.5"	119"	52"	115	13.8	1/2	No	1230
SC-CDS35-12-LED	Autocontenida	35.5"	143"	52"	115	17.4	3/4	No	1344
Modelo	Descripción	Prof.	Largo	Altura	Voltaje	Amp	HP/BTUs	Cable	Peso envío aprox.
R-CDS35-4-LED	Remota	37.5"	50"	52"	115	0.8	1400	No	460
R-CDS35-6-LED	Remota	35.5"	71"	52"	115	1.3	2100	No	595
R-CDS35-8-LED	Remota	35.5"	95"	52"	115	1.6	2800	No	845
R-CDS35-10-LED	Remota	35.5"	119"	52"	115	2.4	3500	No	1175
R-CDS35-12-LED	Remota	35.5"	143"	52"	115	2.4	4200	No	1295

\* Puerta trasera externa removible | Agregar (-B) para Negro o (-SS) para Acero Inoxidable al número de modelo  
Modelo CMS Carne Roja, modelo CFS Pescado y Aves, modelo CHS vitrina caliente

## VITRINAS SERIE 40E-C

### Panadería

#### Características

Exterior a elegir en blanco, negro, acero inoxidable o laminado  
Interior a elegir en blanco o acero inoxidable  
Estantes principales con recubrimiento epóxico  
Cubierta superior de acero inoxidable de gran espesor 13¾"  
Vidrio curvo extra ancho de doble curvatura  
Diseño continuo para alineaciones ininterrumpidas  
Parachoques frontal gris de 2"  
Iluminación superior LED  
Serpentín de gravedad de longitud completa ubicado en la parte superior  
Sistema de válvula de expansión  
Clasificación UL conforme a ANSI/NSF 7  
Control electrónico de temperatura y deshielo  
Dos estantes de vidrio con iluminación LED  
Disponible en versiones remota y seca



Modelo	Descripción	Prof.	Largo	Altura	Voltaje	Amp	HP/BTUs	Cable	Peso envío aprox.
SC-CBS40E-4C-LED	Autocontenida	40"	51.5"	53"	115	12	1/4	Si	530
SC-CBS40E-6C-LED	Autocontenida	40"	75.5"	53"	115	12	1/3	Si	741
SC-CBS40E-8C-LED	Autocontenida	40"	99.5"	53"	115	16	1/2	Si	891
Modelo	Descripción	Prof.	Largo	Altura	Voltaje	Amp	HP/BTUs	Cable	Peso envío aprox.
R-CBS40E-4C-LED	Remota	40"	51.5"	53"	115	0.8	820	No	497
R-CBS40E-6C-LED	Remota	40"	75.5"	53"	115	1.3	1230	No	693
R-CBS40E-8C-LED	Remota	40"	99.5"	53"	115	1.6	1640	No	832

\* Puerta trasera externa removible

Agregar (-B) para Negro o (-SS) para Acero Inoxidable al número de modelo, modelo CMS Carne Roja, modelo CFS Pescado y Aves, (D) para modelo seco

## VITRINAS SERIE 40E-C

### Delicatessen, Carne Roja, Pescado/Aves

#### Características

Exterior a elegir en blanco, negro, acero inoxidable o laminado  
 Interior a elegir en blanco o acero inoxidable  
 Estantes principales con recubrimiento epóxico  
 Cubierta superior de acero inoxidable de gran espesor 13¾"  
 Vidrio curvo extra ancho de doble curvatura  
 Diseño continuo para alineaciones ininterrumpidas  
 Parachoques frontal gris de 2"  
 Iluminación superior LED  
 Serpentin de gravedad de longitud completa ubicado en la parte superior  
 Sistema de válvula de expansión  
 Certificación UL conforme a ANSI/NSF 7  
 Control electrónico de temperatura y deshielo  
 Estante mezzanine de longitud completa (solo delicatessen)  
 Serpentin de humedad a nivel del estante principal (solo carne)  
 Bandejas de hielo de acero inoxidable con drenaje (solo pescado)



Modelo	Descripción	Prof.	Largo	Altura	Voltaje	Amp	HP/BTUs	Cable	Peso envío aprox.
SC-CDS40E-4C-LED	Autocontenida	40"	51.5"	53"	115	12	1/4	5-15P	530
SC-CDS40E-6C-LED	Autocontenida	40"	75.5"	53"	115	12	1/3	5-15P	741
SC-CDS40E-8C-LED	Autocontenida	40"	99.5"	53"	115	16	1/2	5-20P	983
Modelo	Descripción	Prof.	Largo	Altura	Voltaje	Amp	HP/BTUs	Cable	Peso envío aprox.
R-CDS40E-4C-LED	Remota	40"	51.5"	53"	115	0.8	1400	No	497
R-CDS40E-6C-LED	Remota	40"	75.5"	53"	115	1.3	2100	No	693
R-CDS40E-8C-LED	Remota	40"	99.5"	53"	115	1.6	2800	No	890

\* Puerta trasera externa removible

Agregar (-B) para negro o (-SS) para acero inoxidable al número de modelo (modelo CMS para carne roja, modelo CFS para pescado y aves).

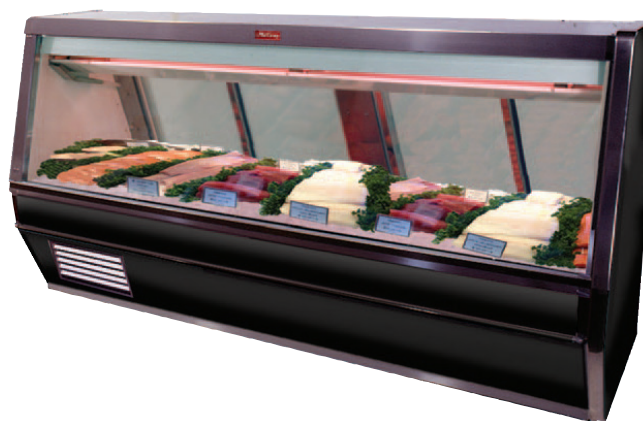


## VITRINAS SERIE 40E

### Delicatessen, Carne Roja, Pescado/Aves, Vitrina Caliente

#### Características

Exterior a elegir en blanco, negro, acero inoxidable o laminado  
Interior a elegir en blanco o acero inoxidable  
Estantes principales con recubrimiento epóxico  
Cubierta superior de acero inoxidable de gran espesor 20"  
Vidrio frontal aislado térmicamente  
Diseño continuo para alineaciones ininterrumpidas  
Parachoques frontal gris de 1"  
Iluminación superior LED  
Serpentín de gravedad de longitud completa ubicado en la parte superior  
Sistema de válvula de expansión  
Certificación UL conforme a ANSI/NSF 7  
Control electrónico de temperatura y deshielo  
Estante mezzanine de longitud completa (solo delicatessen)  
Serpentín de humedad a nivel del estante principal (solo carne)  
Bandejas de hielo de acero inoxidable con drenaje (solo pescado)



Vitrinas Calientes Disponibles  
en 4', 6' & 8'

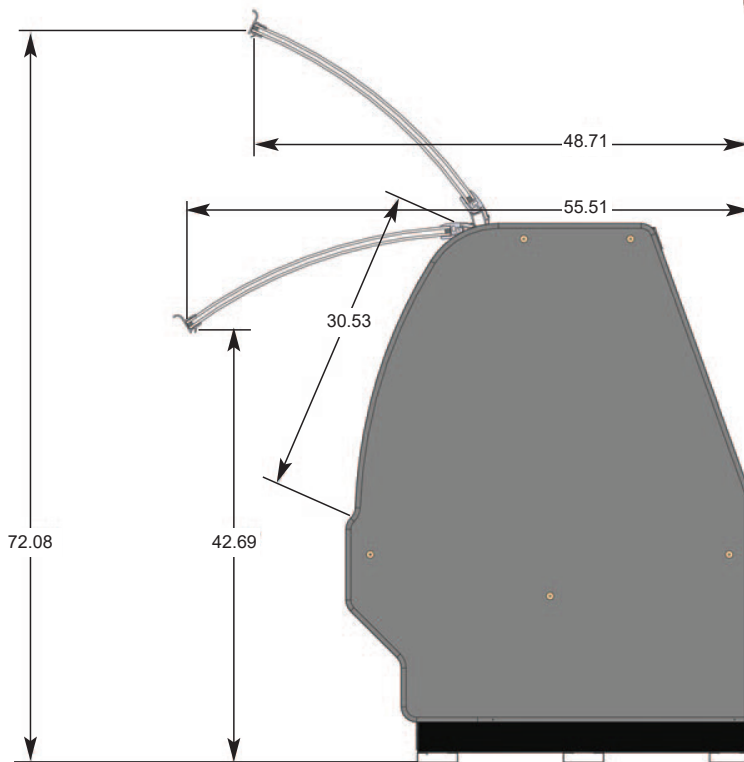
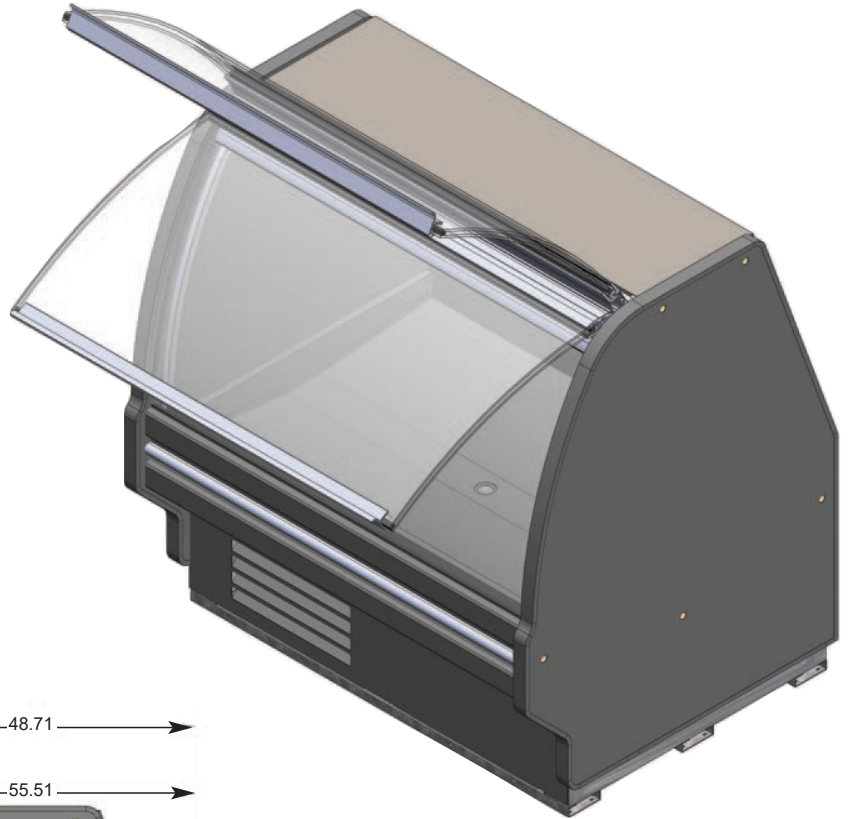
Modelo	Descripción	Prof.	Largo	Altura	Voltaje	Amp	HP/BTUs	Cable	Peso envío aprox.
SC-CDS40E-4-LED	Autocontenida	40"	52.5"	53"	115	12	1/4	Si	530
SC-CDS40E-6-LED	Autocontenida	40"	76.5"	53"	115	12	1/3	Si	741
SC-CDS40E-8-LED	Autocontenida	40"	100.5"	53"	115	16	1/2	Si	983
SC-CDS40E-10-LED	Autocontenida	40"	124.5"	53"	115	13.8	1/2	No	1150
SC-CDS40E-12-LED	Autocontenida	40"	148.5"	53"	115	17.4	3/4	No	1396
Modelo	Descripción	Prof.	Largo	Altura	Voltaje	Amp	HP/BTUs	Cable	Peso envío aprox.
R-CDS40E-4-LED	Remota	40"	52.5"	53"	115	0.8	1400	No	497
R-CDS40E-6-LED	Remota	40"	76.5"	53"	115	1.3	2100	No	693
R-CDS40E-8-LED	Remota	40"	100.5"	53"	115	1.6	2800	No	890
R-CDS40E-10-LED	Remota	40"	124.5"	53"	115	2.4	3500	No	1089
R-CDS40E-12-LED	Remota	40"	148.5"	53"	115	2.4	4250	No	1325

Agregar (-B) para negro o (-SS) para acero inoxidable al número de modelo (modelo CMS para carne roja, modelo CFS para pescado y aves).

## ¡PRÓXIMAMENTE! VITRINAS DE SERVICIO CON ACCESO FRONTAL

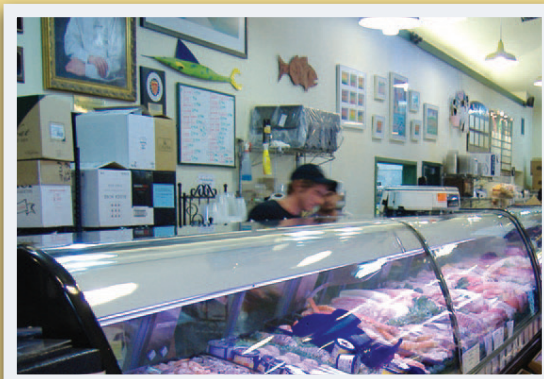
Con vidrio frontal abatible  
Diseñadas para formatos de mercado  
pequeños  
2 estilos

Profundidad: 40"  
Disponibles en:  
Delicatessen, Carne Roja, Pescado/Aves  
Autocontenidas – largos de 4' y 6'  
Remotas – largos de 4' y 6'  
Diseño continuo





# Howard McCray



**Howard  
McCray**  
[www.howardmccray.com](http://www.howardmccray.com)

Howard Mcray 831 East Cayuga Street, Philadelphia, PA 19124 • 1-800-344-8222